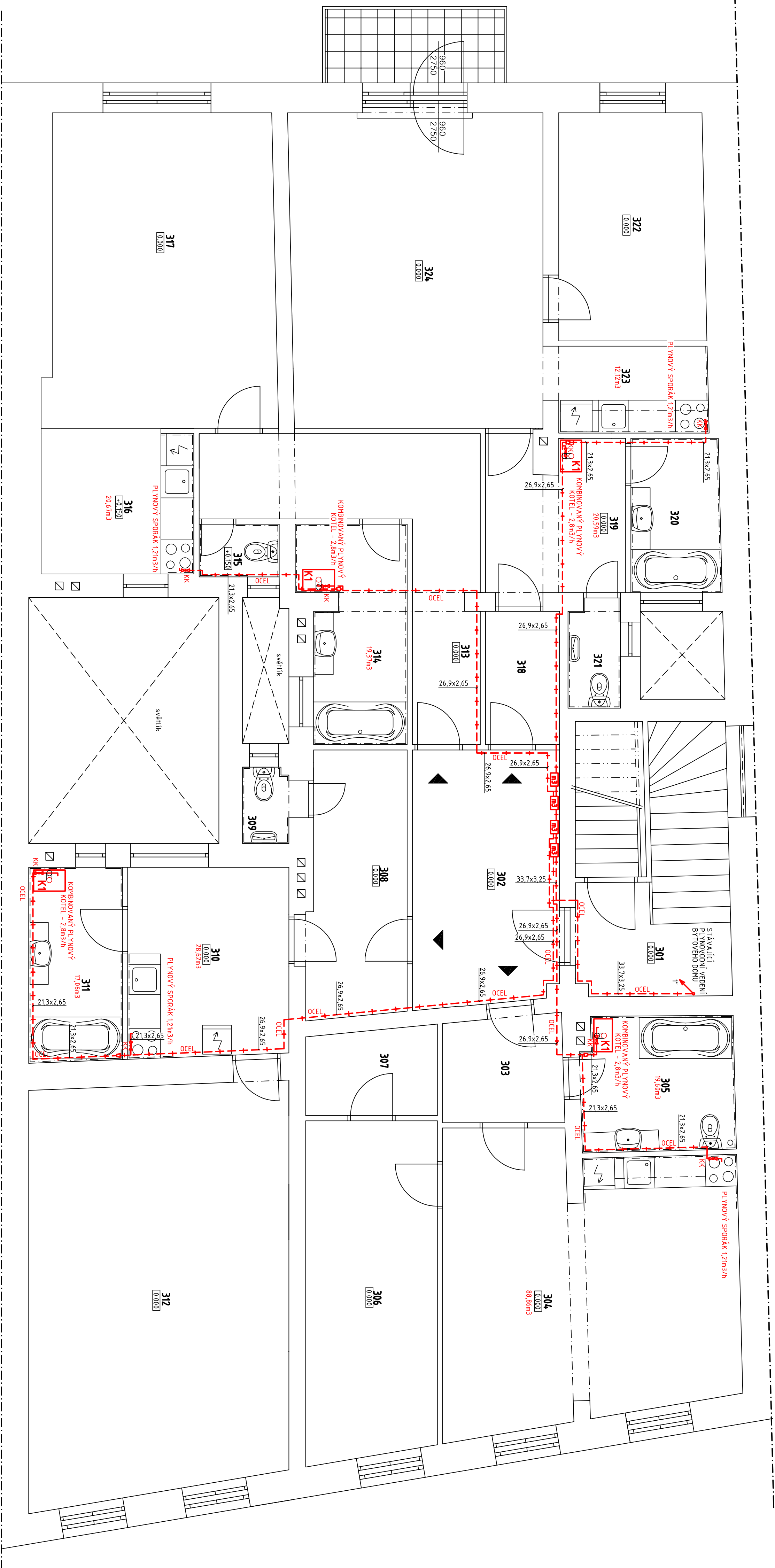


PŪDORYS 3.NP



LEGENDA MÍSTNOSTÍ - 3.NP

Číslo místnosti	Název místnosti	Plocha v m ²	Svýška v m	Stěny	Podlaha	Podhled
301	SCHODIŠTĚ	10,79	3,45	OMÍTKY MWC	TERČO	USTUPNÁ PLOU
302	ODPOVĚNÍ CHODBA	13,54	2,60	OMÍTKY MWC	KERAMICKÁ DLAŽBA	-
303	ZALOŽEŽI	4,60	2,60	OMÍTKY MWC	PVC	-
304	OBÝVAJÍCÍ + K. KOUT	29,62	3,00	OMÍTKY MWC	PVC	KER. OBKLAD - K. LÍNKA
305	KOUPELNA - WC	7,54	2,60	KER. OBKLAD	KERAMICKÁ DLAŽBA	-
306	LOŽNICE	15,87	3,00	OMÍTKY MWC	PVC	-
307	ŠATNA	4,03	2,60	OMÍTKY MWC	PVC	-
308	ZALOŽEŽI	9,26	2,60	OMÍTKY MWC	PVC	-
309	WC	1,26	2,29	KER. OBKLAD	KERAMICKÁ DLAŽBA	-
300	KUCHĚNĚ	11,01	2,60	OMÍTKY MWC	PVC	KER. OBKLAD - K. LÍNKA
311	KOUPELNA	6,56	2,60	KER. OBKLAD	KERAMICKÁ DLAŽBA	-
312	POROK	38,24	3,00	OMÍTKY MWC	PVC	-
313	CHODBA	14,07	2,60	OMÍTKY MWC	PVC	-
314	KOUPELNA	7,15	2,60	KER. OBKLAD	KERAMICKÁ DLAŽBA	-
315	WC	1,52	2,60	KER. OBKLAD	KERAMICKÁ DLAŽBA	-
316	KUCHENSKÝ KOUT	7,95	2,60	OMÍTKY MWC	PVC	-
317	POROK	25,36	2,90	OMÍTKY MWC	PVC	-
318	ZALOŽEŽI	3,56	2,60	OMÍTKY MWC	PVC	-
319	CHODBA	7,92	2,60	OMÍTKY MWC	PVC	-
320	KOUPELNA	4,97	2,60	KER. OBKLAD	KERAMICKÁ DLAŽBA	-
321	WC	1,83	2,60	KER. OBKLAD	KERAMICKÁ DLAŽBA	-
322	LOŽNICE	12,05	2,90	OMÍTKY MWC	PVC	-
323	KUCH. KOUT	4,66	2,60	OMÍTKY MWC	PVC	KER. OBKLAD - K. LÍNKA
324	OBÝVAJÍCÍ POROK	29,14	2,90	OMÍTKY MWC	PVC	-

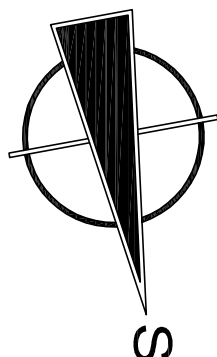
LEGENDA ZNAČENÍ:

K1 Nástěnný plynový kotek s průtokovým ohřevem teplé vody, výkon 6,0-24 kW v provedení turbo minimální průtokové množství vody 10,0 l/min, průměr odvodu spalin 60/100mm. Teplotní spád 75/65/20°C na kouřovodu umístěna koaxiální kondenzační jímka pro odvod kondenzátu do kanalizace.

KK Kulový kohout

POZNÁMKY:

- odgajaj svojih životi zgrazen novim končinam na střešním rovinu. Je nutné provést přes stávající střešní konstrukci přístřešek.
- Plynové potrubí je vedeno viditelně zděm pod střešní konstrukcí podlaží.
- Potrubí je ocelové křesťové a je kotveno pomocí objímek tak aby nedělaly na tělo střešních konstrukcí.
- Majerovi na stávající přírubě je provedeno a prostoru střešní se stávajícího stavu potrubí.
- Potrubí bude ve společném prostoru opatřeno žlutým nátěrem. V bytových jednotkách pak viditelným žlutým povrchu v přírodních konstrukcích.



JAVKO Projekt, o.o.	Albrechtova 16, Krnov	IC: 03872394
Zodpovedný projektant:	Vypisoval:	Kreslil:
Ing. Lubomír Korala	Ing. Dobroslav Janko	Ing. Karol Oulecký
Stavebné: Miesto krovi, Hlavní námestí 960, 754 01 Krnov		
Miesto stavby: parc. č. 221, k.ú.: Krnov-Horní Přesádky (674737)		
Název stavby: Bytový dom, Hlavní námestí 33, Krnov		
• charakteristika stavby		
Časť PD: D.1. Dokumentácia stavebného objektu		
Vyprac.: Páduňos 3.NP - plynoinstalácie		
č.č. D.1.4.b-02		